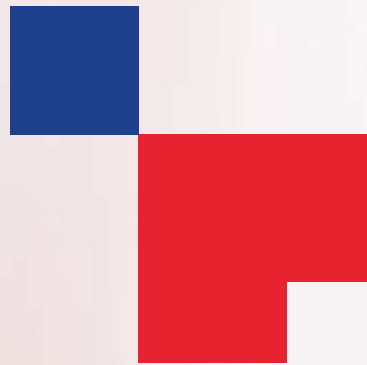


THERMOLOCK

New Generation Construction Materials



Rapid
Supply Solution

Haqqımızda

2009-cu ildən Türkiyənin sənaye paytaxtı Bursada fəaliyyət göstərən KİMFOR İZOLASYON yeni nəsil ətraf mühit izolyasiya sistemlərinin işlənilib hazırlanması, istehsalı və beynəlxalq bazarda irəli çəkilməsi sahəsində aparıcı şirkətdir.

THERMOLOCK ticarət adı ilə yerli xammaldan istehsal edilməklə hazırlanmış "təbii tərkibli ekoloji qarışıq izolyasiya materialları" idxal edilən materialların istifadəsinin üstünlük təşkil etdiyi ölkəmizdə iqtisadiyyata əlavə xeyir gətirir. Məhsullarımız dünyanın müxtəlif ölkələrinə ixrac edilir və məqsədimiz beynəlxalq bazarda partlayış yaradacaq xammal və yarımfabrikat deyil, hazır məhsul kimi təbii minalarımızı tapmaqdır.

Perlit, süngər daşı və yandırılmış gil kimi doldurucuların təbii quruluşu və mükəmməl formalaşma xüsusiyyətləri Thermolock System izolyasiya məhsullarının bu sahədə tanınmış keyfiyyətinin əsasını təşkil edir. Thermolock ekoloji izolyasiya sistemləri yaşayış yerlərimizi istilik, səs, su, radiasiya və yanğından təcrid edərək üstün rahatlıq təmin edir. Dünyada izolyasiya təmin edən əksər məhsullardan fərqli olaraq biz sertifikatlaşdırılmış ekoloji təmiz (LEED) məhsullarımızla ətraf mühitin qorunmasına və ekoloji sistemin saxlanmasına böyük əhəmiyyət veririk.

THERMOLOCK-un bütün məhsulları "hər şeydən əvvəl təhlükəsizlik", A1 Yanmazlıq kateqoriyası və tərkib hissələri kanserogen olmayan "insan sağlamlığı" xassələri ilə bütün şərtlər və şəraitdə bu prinsipləri pozmadan istehlakçılara xidmət edir.

Yarandığı gündən bəri ABŞ, Çin, Rusiya və Avropadan Afrika və Balkanlara qədər bir çox ölkədə 3 milyon kvadratmetrdən çox yerli və beynəlxalq tətbiqləri ilə bir çox yüksək səviyyəli layihələrdə tövsiyələr və müştəri məmnuniyyətini təmin etmişdir. Bütün əsas milli və beynəlxalq keyfiyyət sertifikatlarına malik məhsullarımız ölkəmizdə olduğu kimi dünya bazarında da layiq olduğu səviyyəyə sürətlə yaxınlaşır.



Ətraf mühit siyasəti

Kimfor İzolasyon hesab edir ki, ekoloji davamlılıq uğurlu biznes olmaq üçün ilk və ən vacib şərtidir. İqtisadiyyatın inkişafına, ətraf mühitə və cəmiyyətin həyat keyfiyyətinə uyğun istehsal edir. Thermolock ətraf mühit haqqında məlumatlılığı və həssaslığı şirkət proseslərinin hər bir aspektinə daxil etmişdir. Milli və beynəlxalq ekoloji siyasətlərə verdiyi əhəmiyyətlə bu anlayışı müştərilərinə və təchizatçılarna da tətbiq etməyə çalışır.

Keyfiyyət

Kimfor İzolasyon izolyasiya bazarında aparıcı şirkətdir. Peşəkar istehsal etdiyi məhsulları ilə müştərilərinə xidmət göstərir. Thermolock fəaliyyətinin daha da gücləndirilməsi və genişləndirilməsi üçün ən vacib amil keyfiyyət prosesidir. Qazandığımız biliklər və mütəxəssis heyətimizin dəstəyi ilə keyfiyyətli məhsullar istehsal edirik. Müştəri gözləntilərini məmnuniyyətə çevirmək, məhsul və xidmətlərimizi milli və beynəlxalq keyfiyyət standartlarına və dəyərlərinə uyğun inkişaf etdirmək Thermolock-un ən mühüm siyasətidir. Bir-birini tamamlayan iş mexanizminin və keyfiyyətə nəzarət proseslərinin fasiləsiz davam etməsi məhsulların mükəmməl istehsalını təmin edir.

Məhsulun xüsusiyyətləri



Antibakteriyal



**İzolyasiyasını
təmin edir**



İstifadəsi rahat



Təmir edilə bilir



**Nəfəs ala
bilən**



**Yanmaz
material**



**Ekoloji
məhsul**



**Uzun
ömürlü**



**Deformasiya
olunmur**



**Tərkibində
kanserojen yoxdur**



Qənaətcil



**Səthləri
hamarlayır**

THERMOLOCK İzolyasiyası NƏDİR?

Ponza, perlit və digər təbii məhsullardan istehsal olunan, bir qat ilə istilik, su, səs izolyasiyasını təmin edən, nəfəs alma xüsusiyyətlərinə və A1 yanğın sinifinə malik olan məhsuldur. Bu səbəbdən Thermolock məhsulunun istifadəsindən sonra heç bir əlavə məhsula ehtiyac qalmır.

BELƏKLƏ İNŞAAT XƏRCLƏRİNİ AZALDIR VƏ TİKİNTİNİN DAHA TEZ BAŞA ÇATMASINI TƏMİN EDİR.

THERMOLOCK İzolyasiyası NƏ DEYİL?

THERMOlock İzolyasiyası ənənəvi qara gips deyil!

THERMOlock İzolyasiyası suvaq deyil!

THERMOlock İzolyasiyası hazır suvaq deyil !

BU SƏBƏBDƏN THERMOLOCK MƏHSULLARININ HAZIRLANMASI, QARIŞDIRILMA MÜDDƏTİ VƏ TƏRKİBİNƏ ƏLAVƏ EDİLƏN SU MƏQDƏRİ DİGƏR MƏHSULLARDAN FƏRQLƏNİR.

MƏHSULLARIMIZ

Fasad izolyasiyası

Su izolyasiya məhlulu

Daxili izolasiya

Odadavamlı akustik izolasiya



Su izolyasiya məhlulu



Məhsulun xüsusiyyətləri

Görünüşü	Ağ
İstifadə temperaturu	+5 C°/+35 C°
Qopmağa davamlılıq	> 1,5 N/mm ²
Təzyiqə davamlılıq	> 30 N/mm ²
Təzyiqli suya davamlılıq	5 bar müsbət
Elastiklik	Yüksək
Sıxlığı	1,20 kg/lt
İstiliyə davamlılıq	- 30 C° +80 C°
İstifadə	4-5 kg/m ²
Yararlılıq müddəti	Quru şəraitdə açılmamış qablaşdırmada 12 ay

İstifadə sahələri

Damlar, terraslar, daxili və xarici bünövrələr, zirzəmilər, lift şaxtaları, çənlər, yeraltı qarajlar və anbarlar, sisternlər, su anbarları, drenaj sistemləri, tunellər, suyun səviyyəsindən aşağı düşməsindən təsirlənən tikililərin su mühafizəsi, su çənləri kimi yerlərdə istifadə edilə bilər.

Xüsusiyyətləri

Betona nüfuz edərkən səthdə elastik örtük yaradır. Çox asan hazırlanır və tətbiq olunur.Üfüqi və şaquli səthlərə eyni rahatlıqla tətbiq oluna bilər. Səthə hava keçirməsinə imkan verir.Səthdə əla yapışmanı təmin edir.

İstifadə forması

- Kimflex hidroizolyasiya pastası təmiz qaba tökülür, üzərinə 10 litr su əlavə edilir və içində zərrəciklər qalmayana qədər orta sürətlə mikserlə qarışdırılır.
- İlk növbədə toz, kir və s. əvvəlcədən təmizlənməlidir. Faktordardan təmizlənməmiş səthə boya kimi nazik təbəqə şəklində rulonla çəkilir.
- İkinci mərhələdə təxminən 3-4 saat gözlədikdən sonra 2-3 mm qalınlığında polad malakeşlə tətbiq olunur.

Çöl izolasiya suvağı



İstənilən mərtəbədə asanlıqla tətbiq olunur

Thermolock tətbiq etmək üçün betona ehtiyacınız yoxdur, bütün növ döşəmələrə birbaşa tətbiq oluna bilər.

Tərkibində kanserojenlər yoxdur

Tamamilə təbii məhsullardan ibarət olan Thermolock, digər izolyasiya materiallarından fərqli olaraq kanserojen deyil.

Dəmir istifadəsini azaldır

Thermolock digər izolyasiya materialları ilə müqayisədə daha yüngül bir quruluşa malikdir. Binaya əlavə yük yaratmır.

Yanğına davamlı

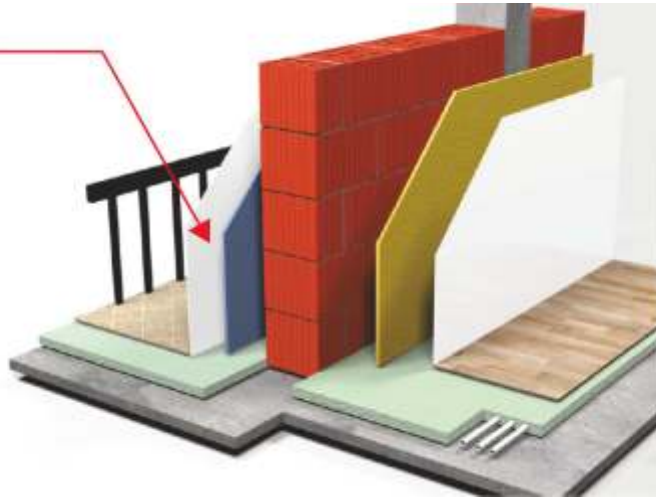
Thermolock izolyasiya məhsulları 1000°C istilik sınaqlarından keçmiş və yanmaz material olduğunu sübut etmişdir.

Rütubətin formalaşmasına son

Materiallarımız binanın nəfəs almasını təmin edərkən, öz xüsusiyyətləri sayəsində binanın su izolyasiyasını təmin edir.

Binalarınızı səs izolyasiyası ilə təmin edir

Thermolock fasad izolyasiya materialı xarici mühit səslərini 25 desibele qədər azaldır.



Məhsulun parametrləri

Tərkibindəki qeyri-üzvi təbii aqreqatlar və istifadə olunan yüksək texnologiya sayəsində binaların istilik, səs, su və yanğına qarşı izolyasiyasını təmin edən, yüksək diffuziya (nəfəs alma) xüsusiyyətinə malik, xarici fasadlarda istifadə olunan A1 yanmaz sinifli ağ rəngdə istehsal edilmiş çoxməqsədli, tək komponentli izolyasiya suvağıdır.

Qablaşdırma növü	20 kg. Kisə
Görünüş	Ağ hissəcikli toz
Quru şəkildə sıxlığı	333+-%10(kg/m)
İstilik ötürücülüüyü	0.047 (W/mk) T1
Səs izolyasiyası	25 Db
Təzyiqə davamlılığı	1.638 (N/mm2) CSII
Bağlantıların davamlılığı	0,319 (N/mm2)
Su sovrulması	0,312 (kg/m²min 0.5) W1
Yanğına davamlılığı	(1000°C)A1
Boyaya hazırlıq müddəti	48 Saat
Yararlılıq müddəti	16 Ay
Tətbiq zamanı temperatur aralığı	+5C° +35C° arası
İstifadə forması	Kompressor və ya dəmir malakeş
İstifadə	1 cm/m2 təxminən 5 kg.

Təsviri

Pemza, perlit, genişlənmiş gil aqreqatları və müxtəlif elementlərin tikinti texnologiyalarına uyğunlaşdırılması ilə istehsal olunur. Yeni və ya köhnə tikililərdə su, istilik, səs izolyasiyasını yalnız bir ekoloji məhsulla təmin edin.

İstifadə üstünlükləri:

1. Yeni tikililərdə və ya yaşayış binalarında istilik zonalarına görə istilik ötürücülüğünün dəyərinin hesablanması nəticəsində minimum xərclə istənilən izolyasiya qalınlığının qarşılınması.
2. Yaşayış binalarının təmirinə (yenilənməsinə) ehtiyacın ödənilməsi, birgə boşluqlardan istifadə etməklə su kənarında çap tipli fasadların yaradılması və müxtəlif dekorativ səthlərin əldə edilməsi.
3. Gips, dübel, panel və s. materialları aradan qaldırılması nəticəsində binaya düşən yük dəfələrlə azalır. Məhsulun asan istifadəsi nəticəsində iş sürətini artırılır və minimuma endirilir.
4. Tərkibində kanserogen maddələr olmadığı üçün, istifadəçilərinin sağlamlığına heç bir mənfi təsir göstərmir.
5. Yüngül olmasına baxmayaraq, məhsulun üzərinə çəkilə bilən daş, mərmər, qranit kimi dekorativ örtükləri təhlükəsiz şəkildə tətbiq oluna bilər.
6. Məhsulun üzərinə hava keçirən boyalar tətbiq oluna və ya rəngləyə bilər. Tərkibində su və istilik izolyasiyası olduğu üçün yağışdan təsirlənmir və buna görə də binanın bütün ömrü boyu fasad modifikasiyası tələb olunmur.
7. Kompresor ilə (hər növ suvaq kompressorları) və ya əllə asan və praktik şəkildə tətbiq olunma xüsusiyyəti ilə əmək xərclərinin azaldılması və işin sürətinin artırılması təmin edilə bilər.
8. Ekoloji izolyasiya (yaşıl məhsul) sertifikatlı Thermolock ilə binalarda ətraf mühitin sağlamlığı və yaşayış yerlərimizdə yüksək səviyyədə təhlükəsizlik xüsusiyyəti ilə seçilir.

Xüsusiyyətləri:

- | | | |
|-------------------------------|--|-----------------------|
| 1. Su izolyasiyası | 4. Oda davamlı | 7. İstifadə asanlıığı |
| 2. İstilik izolyasiyası | 5. Diffuziya (nəfəs alma) | 8. Dekorativ |
| 3. Səs (Akustik) izolyasiyası | 6. Ekoloji cəhətdən təmiz (yaşıl məhsul) | 9. Qənaətcil |

İstifadə zamanı aşağıdakılara diqqət yetirin:

1. Thermolock paketi açıldıqda, tamamilə istifadə edilməlidir. Kürək, mala və s. ilə qarışdırılmamalıdır. Qarışdırıcı və ya kompressorla hazırlanmalıdır.
2. Heç vaxt müəyyən edilmiş miqdardan (15lt) artıq su istifadə etməyin.
3. Tətbiq olunan səthin möhkəm, təmiz, quru və tozsuz olmasına diqqət yetirilməlidir.
4. Tətbiq boyalı səthlərə ediləcəksə, səth tez-tez silinməli və keçid astarı tətbiq edilərək tətbiq üçün hazırlanmalıdır.
5. Thermolock tətbiq etməzdən əvvəl, su udulmasına məruz qalan səthlərin kifayət qədər qurudulması və əgər varsa, suyun qurudulması təmin edilməlidir. Mövcud binada qaynaqlı santexnika və s. təmirdən sonra tətbiq edilməlidir.
6. Hava şəraiti uyğun olmalıdır (+1/+40 C°). Məhsul ilk 7 saat ərzində tətbiq zamanı və sonra mənfi temperatura məruz qalmamalıdır. Bundan əlavə, onu bir gün yağış, qar, dolu kimi amillərdən uzaq tutmaq kifayətdir.
7. Hazırlanmış məhlul səthə çəkilməzdən əvvəl uzun müddət saxlanılmalı və konsistensiyasını itirərsə su əlavə edilməməlidir. Konsistensiyanı yenidən aşağı sürətli mikserlə qarışdırmaqla əldə etmək olar.

Daxili akustik A1 kompozit izolasiya suvağı

- İstənilən mərtəbədə asanlıqla tətbiq olunur**
Thermolock tətbiq etmək üçün betona ehtiyacınız yoxdur, bütün növ döşəmələrə birbaşa tətbiq oluna bilər.
- Tərkibində kanserojenlər yoxdur**
Tamamilə təbii məhsullardan ibarət olan Thermolock, digər izolyasiya materiallarından fərqli olaraq kanserojen deyil.
- Dəmir istifadəsini azaldır**
Thermolock digər izolyasiya materialları ilə müqayisədə daha yüngül bir quruluşa malikdir. Binaya əlavə yük yaratmır.
- Yanğına davamlı**
Thermolock izolyasiya məhsulları 1000°C istilik sınaqlarından keçmiş və yanmaz material olduğunu sübut etmişdir.
- Rütubətin formalaşmasına son**
Materiallarımız binanın nəfəs almasını təmin edərək, öz xüsusiyyətləri sayəsində binanın su izolyasiyasını təmin edir.
- Binalarınızı səs izolyasiyası ilə təmin edir**
Thermolock fasad izolyasiya materialı xarici mühit səslərini 25 desibele qədər azaldır.



Məhsulun parametrləri

KF-S 020 Thermolock interyer suvağı daxili fasilalarda əlavə suvaq tələb etməyən, həmçinin istilik, səs və yanğın izolyasiyası tələb etməyən yüksək möhkəmlikli suvaq məhsuludur. İstəyə görə ağ və ya boz rəngdə istehsal olunur. Uzunömürlülyünə əlavə olaraq daxili fasilalarda birbaşa suya məruz qalmayacağı üçün su izolyasiyası yoxdur, lakin suya davamlı quruluşu sayəsində mümkün sızmalarda və nəm əmələgəlmələrində deformasiya olmur. Hava keçirən, A1 sinif odadavamlı, qənaətcil və praktik tikinti və izolyasiya materialıdır.

Qablaşdırma növü	20 kg. Kisə
Görünüş	Ağ hissəcikli toz
Quru şəkildə sıxlığı	380 ± 10% (kg/m ³)
İstilik ötürücülüğü	0.064 (W/mk) T1
Səs izolyasiyası	25 Db
Təzyiqə davamlılığı	1.67 (N/mm ²) CSII
Bağlantıların davamlılığı	0.368 (N/mm ²)
Yanğına davamlılıq	(1000C°)A1
Boyaya hazırlıq müddəti	48 Saat
Yararlılıq müddəti	16 Ay
Tətbiq zamanı temperatur aralığı	+5C° +35C° arası
İstifadə forması	Kompressor və ya dəmir malakeş
İstifadə	1 cm/m ² təxminən 4.5 - 5 kg.

Təsviri

Pemza, perlit, genişlənmiş gil aqreqatları və müxtəlif elementlərin tikinti texnologiyalarına uyğunlaşdırılması ilə istehsal olunur. Yeni və ya köhnə tikililərdə istilik, səs izolyasiyasını yalnız bir ekoloji məhsulla təmin edin. Klassik qara suvağa ehtiyac olmadan daha sərfəli qiymətə izolyasiya və hamarlama təmin etmək üçün istifadə olunur. Ağ və boz rənglərə istehsal olunur.

İstifadə üstünlükləri:

1. Yeni tikililərdə və ya yaşayış binalarında istilik zonalarına görə istilik ötürücülüğünün dəyərinin hesablanması nəticəsində minimum xərclə istənilən izolyasiya qalınlığının qarşılınması.
2. Yaşayış binalarının təmirinə (yenilənməsi) ehtiyaclarının ödənilməsi.
3. Gips, dübel, panel və s. materialları aradan qaldırılması nəticəsində binaya düşən yük dəfələrlə azalır. Məhsulun asan istifadəsi nəticəsində iş sürətini artırılır və minimuma endirilir.
4. Bitişik divarlarda səs izolyasiyasının təmin edilməsinə rahatlığa nail olmaq olar.
5. Tərkibində kanserogen maddələr olmadığı üçün, istifadəçilərinin sağlamlığına heç bir mənfi təsir göstərmir.
6. Kompresor ilə (hər növ suvaq kompressorları) və ya əllə asan və praktik şəkildə tətbiq olunma xüsusiyyəti ilə əmək xərclərinin azaldılması və işin sürətinin artırılması təmin edilə bilər.
7. Bir qatda 3 sm-ə qədər asanlıqla tətbiq olunsa da, məhsulda heç bir axmalar baş vermir.
8. Ekoloji izolyasiya (yaşıl məhsul) sertifikatlı Thermolock ilə binalarda ətraf mühitin sağlamlığı və yaşayış yerlərimizdə yüksək səviyyədə təhlükəsizlik xüsusiyyəti ilə seçilir.

Xüsusiyyətləri:

- | | | |
|-------------------------------|---------------------------|--|
| 1. Hamarlama | 4. Yanmaya davamlılıq | 7. Qənaətcil |
| 2. İstilik izolyasiyası | 5. Diffuziya (nəfəs alma) | 8. Ekoloji cəhətdən təmiz (yaşıl məhsul) |
| 3. Səs (Akustik) izolyasiyası | 6. İstifadə asanlıığı | |

İstifadə zamanı aşağıdakılara diqqət yetirin:

1. Thermolock paketi açıldıqda, tamamilə istifadə edilməlidir. Kürək, mala və s. ilə qarışdırılmamalıdır. Qarışdırıcı və ya kompressorla hazırlanmalıdır.
2. Heç vaxt müəyyən edilmiş miqdardan (15lt) artıq su istifadə etməyin.
3. Tətbiq olunan səthin möhkəm, təmiz, quru və tozsuz olmasına diqqət yetirilməlidir.
4. Tətbiq boyalı səthlərə aparılacaqsa, səth tez-tez təmizlənməli və keçid astarı tətbiq edilərək tətbiq üçün hazırlanmalıdır.
5. Thermolock tətbiq etməzdən əvvəl, su udulmasına məruz qalan səthlərin kifayət qədər qurudulması və əgər varsa, suyun doymuşluğunun mümkün qədər qurudulması təmin edilməlidir. Mövcud binada qaynaqlı santexnika və s. təmirdən sonra tətbiq edilməlidir.
6. Hava şəraiti uyğun olmalıdır. (+1/+40 C°). Məhsul tətbiq zamanı və tətbiqdən sonra ilk 7(yeddi) saat ərzində mənfi temperatura məruz qalmamalıdır. Bundan əlavə, o, yağış, qar, dolu kimi amillərdən uzaq tutmaq kifayətdir.
7. Hazırlanmış məhlul səthə çəkilməzdən əvvəl hər hansı səbəbdən konsistensiyasını itirərsə, bir daha suya əlavə edilməməlidir. Konsistensiyayı yenidən aşağı sürətli mikserlə qarışdırmaqla əldə etmək olar.
8. Thermolock KF-S 020 A1 Akustik kompozit izolyasiyası, səs və yanğın izolyasiyasını təmin edir, lakin su izolyasiyası təmin etmir.

A1 odadavamlı akustik suvağı

- Ayrıca yapışdırıcıya ehtiyac yoxdur
- Ölçüyə əlavə vaxt sərf etməyəcəksiniz
- Binalarınızın sahələrinə əlavə çəki vermir
- Yanğına qarşı həllər təklif edir
- Düşmələrin izolyasiyasını təmin edir
- Yanğının yayılmasının qarşısını alır



Məhsulun parametrləri

Thermolock KF-S 012 A1 yanmaz doldurucusudur. İstilik, səs və yanğın izolyasiya xüsusiyyətinə malikdir, lakin su izolasiyası və dekorativ xüsusiyyəti yoxdur.

Qablaşdırma növü	20 kg. Kisə
Görünüş	Ağ hissəcikli toz
Quru şəkildə sıxlığı	333+-%10(kg/m)
İstilik ötürücülüüyü	0.047 (W/mk) T1
Səs izolyasiyası	25 Db
Təzyiqə davamlılığı	1.638 (N/mm2) CSII
Bağlantıların davamlılığı	0,319 (N/mm2)
Su sovrulması	0,312 (kg/m'min 0.5) W1
Yanğına davamlılıq	(1000C°)
Boyaya hazırlıq müddəti	48 Saat
Yararlılıq müddəti	16 Ay
Tətbiq zamanı temperatur aralığı	+5C° +35C° arası
İstifadə forması	Kompressor və ya dəmir malakeş
İstifadə	1 cm/m2 təxminən 5 kg.

Təsviri

Pemza, perlit, genişlənmiş gil aqreqatları və müxtəlif elementlərin tikinti texnologiyalarına uyğunlaşdırılması ilə istehsal olunur. Yeni və ya köhnə tikililərdə su, istilik, səs izolasiyasını yalnız bir ekoloji məhsulla təmin edin.

İstifadə üstünlükləri:

1. Yeni tikililərdə və ya yaşayış binalarında istilik zonalarına görə istilik ötürücülüğünün dəyərinin hesablanması nəticəsində minimum xərclə istənilən izolyasiya qalınlığının qarşılınması.
2. Yaşayış binalarının təmirinə (yenilənməsinə) ehtiyacın ödənilməsi, birgə boşluqlardan istifadə etməklə su kənarında çap tipli fasadların yaradılması və müxtəlif dekorativ səthlərin əldə edilməsi.
3. Tərkibində kanserogen maddələr olmadığı üçün, istifadəçilərinin sağlamlığına heç bir mənfi təsir göstərmir.
4. Thermolock KF-S 011 üçün alt qatı kimi istifadə edilir. Lakin sement əsaslı olmaq şərti ilə istənilən keyfiyyətli dekorativ suvaq çəkilərək rənglənə bilər.
5. Kompresor ilə (hər növ suvaq kompressorları) və ya əllə asan və praktik şəkildə tətbiq olunma xüsusiyyəti ilə əmək xərclərinin azaldılması və işin sürətinin artırılması təmin edilə bilər.
6. Bir qatda 3 sm-ə qədər asanlıqla tətbiq olunsada, məhsulda heç bir axmalar baş vermir.
7. Ekoloji izolyasiya (yaşıl məhsul) sertifikatlı Thermolock ilə binalarda ətraf mühitin sağlamlığı və yaşayış yerlərimizdə yüksək səviyyədə təhlükəsizlik xüsusiyyəti ilə seçilir.

Xüsusiyyətləri:

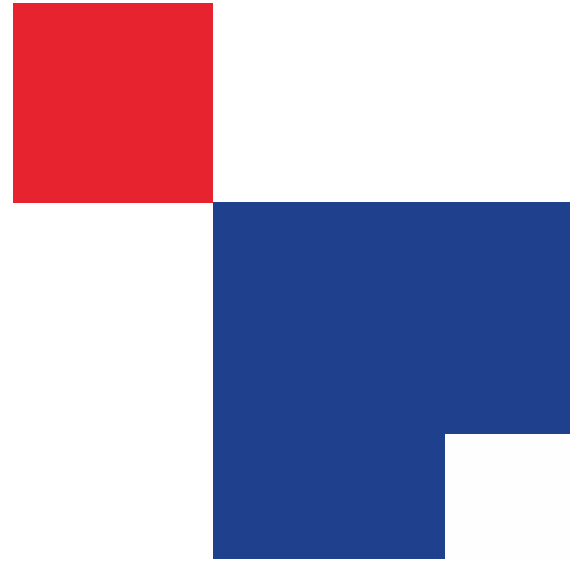
- | | | |
|-------------------------------|---------------------------|--|
| 1. Hamarlama | 4. Yanmaya davamlılıq | 7. Qənaətcil |
| 2. İstilik izolyasiyası | 5. Diffuziya (nəfəs alma) | 8. Ekoloji cəhətdən təmiz (yaşıl məhsul) |
| 3. Səs (Akustik) izolyasiyası | 6. İstifadə asanlıqı | |

İstifadə zamanı aşağıdakılara diqqət yetirin:

1. Thermolock paketi açıldıqda, tamamilə istifadə edilməlidir. Kürək, mala və s. ilə qarışdırılmamalıdır. Qarışdırıcı və ya kompressorla hazırlanmalıdır.
2. Heç vaxt müəyyən edilmiş miqdardan (15lt) artıq su istifadə etməyin.
3. Tətbiq olunan səthin möhkəm, təmiz, quru və tozsuz olmasına diqqət yetirilməlidir.
4. Tətbiq boyalı səthlərə ediləcəksə, səth tez-tez silinməli və keçid astarından istifadə edilərək tətbiq üçün hazırlanmalıdır.
5. Thermolock tətbiq etməzdən əvvəl, çoxlu su udulmasına məruz qalan səthlərin kifayət qədər qurudulması və əgər varsa, suyun mümkün qədər qurudulması təmin edilməlidir. Mövcud binada qaynaqlı santexnika və s. təmirdən sonra tətbiq edilməlidir.
6. Hava şəraiti uyğun olmalıdır (+1/+40 C°). Məhsul ilk 7 saat ərzində tətbiq zamanı və sonra mənfi temperatura məruz qalmamalıdır. Bundan əlavə, onu yağış, qar, dolu kimi amillərdən uzaq tutmaq kifayətdir.
7. Hazırlanmış məhlul səthə çəkilməzdən əvvəl uzun müddət saxlanılmalı və konsistensiyasını itirərsə su əlavə edilməməlidir. Konsistensiyanı yenidən aşağı sürətli mikserlə qarışdırmaqla əldə etmək olar.

THERMOLOCK

New Generation Construction Materials



Ünvan:

**Azure Business Mərkəzi,
8 Noyabr prospekti,
22ci mərtəbə, ofis 158,
Bakı, Azərbaycan, AZ 1025**

T: (+994 12) 480 10 97

F: (+994 12) 488 67 22

E: sales@rapid.az

W: rapid.az



Rapid

Supply Solution